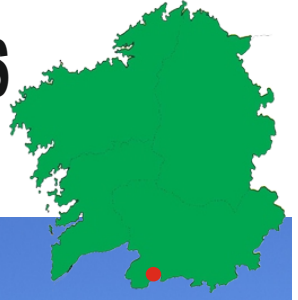


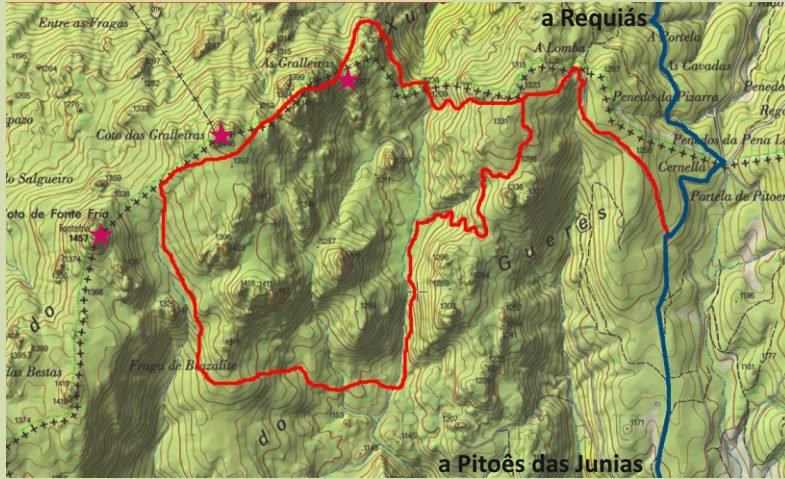


# AS GRALLEIRAS DESDE A PORTELA DE PITÔES

Adela Leiro, Mon Daporta



**Distancia:** 12-15 km  
**Dificultade:** alta  
**Duración:** 7 a 9 horas



Unha ruta pola raia da fronteira dos parques Naturais Xurés-Gères, que discorre por entre masas rochosas cheas de cores e de formas curiosas e con espectaculares vistas. En todo o percorrido podemos atopar numerosas especies vexetais características da serra, algunhas de distribución restrinxida e, cun pouco de sorte, ver os rabaños de cabras feras e algunhas aves de rapina.

## COMO CHEGAR:

Desde Muíños achegámonos ao encoro de Salas pola estrada que vai a Calvos de Radín e desvíamonos a Requiás, cruzando o encoro. Desde alí subimos por unha estrada que sae do centro da localidade á Portela de Pitoês e seguimos en dirección a Pitoês das Junias. Ao pouco de pasar a raia de fronteira atópase, á dereita da estrada, unha fonte-abrevadeiro, onde deixamos o coche. Desde alí iniciamos a ruta polo camiño en costa que sobe cara á fronteira. No punto máis alto, o camiño bifúrcase, pero nos seguimos dereito e baixamos seguindo algúns fitos por un carreiro que por veces non se ve, ata o fondo, e logo subimos pola outra beira, un pouco intuitivamente, aos primeiros cumes. A partir de aí movémonos como mellor nos pareza enchendo os ollos e a cámara con numerosas imaxes das curiosas formas das rochas. Iremos cruzando ou beirando os distintos cumes ata chegar ao chan que hai entre o Coto das Gralleiras e ao Coto da Fontefría. Se dispoñemos de tempo, subir á Fontefría permítenos ter unha ampla panorámica do conxunto das Gralleiras, Da serra do Xurés e da contorna.

Para facer a ruta circular baixamos polo carreiro que vai da Fontefría, pola Fraga de Brazalite, cara ao sur, marcado con fitos. Metémonos nunha carballeira e alí temos que seguir de preto un regueiro case seco ata que se xunta cun río que baixa das Gralleiras. Cruzamos ese rego e seguimos na mesma dirección ata chegar ao rego dos Fornos, que tamén cruzamos, remontando un pouco, por uns toros a xeito de ponte. Logo remontamos o curso deste río por un carreiro sen marcar, ás veces difícil de seguir, ata acadar unha zona cha con carballos da que parte un camiño en forte pendente (semella unha barranqueira) que nos leva ao punto de partida.

Poderíase facer o camiño de volta máis curto baixando directamente desde as Gralleiras por un sendeiro pouco recoñecible.

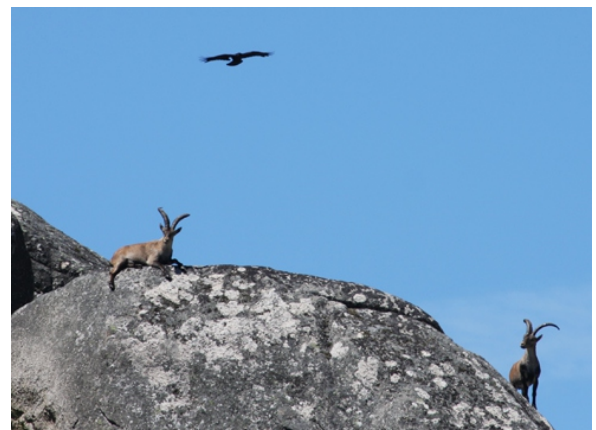
A esta ruta hai que botarlle folgos e espírito de aventura.



A Pica das Gralleiras



Lirio do Xurés, unha das xoias da serra



Cabras feras



As Galeiras desde o comezo da ruta



As Galeiras desde a Fontefría